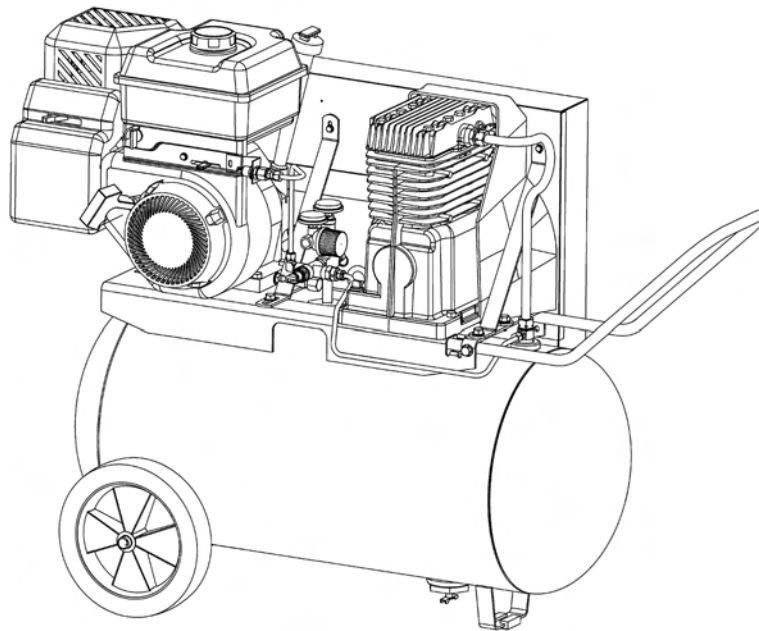


**Single Stage, Belt Drive, Gasoline Engine Driven Air Compressors**

**D'une seule étape, actionnement pour courroie, compresseurs d'air motorisés d'essence**

**De una sola etapa, accionamiento por correa, compresores de aire conducidos motor de la gasolina**

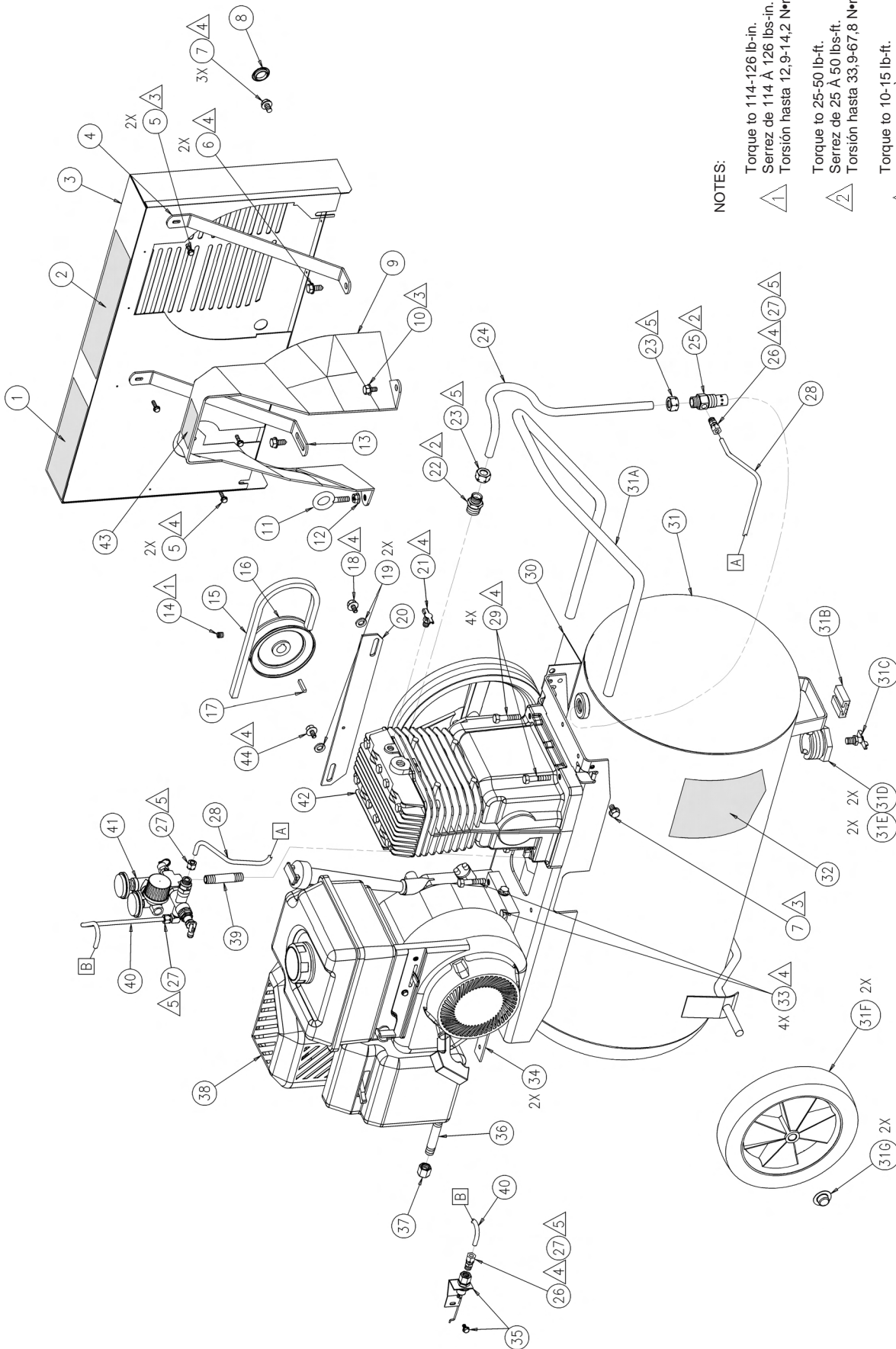


| <b>Specificati</b>                         |                      |   |  |  |   |
|--|----------------------|---|--|--|---|
| <b>MODEL NO.<br/>(MODÈLE)<br/>(MODELO)</b> | <b>H.P.<br/>(CV)</b> | <b>TANK CAPACITY<br/>GALLONS<br/>(CAPACITÉ DU<br/>RÉSERVOIR - LITRES)<br/>(CAPACIDAD DEL<br/>TANQUE - LITROS)</b> | <b>ENGINE<br/>(MOTEUR)<br/>(MOTOR)</b> | <b>KICK-IN<br/>PRESSURE<br/>(PRESSION<br/>D'OUVERTURE)<br/>(PRESION DE<br/>CONEXION)</b> | <b>KICK-OUT<br/>PRESSURE<br/>(PRESSION DE<br/>FERM.)<br/>(PRESION DE<br/>DESCONEXION)</b> |
| P5592016.01                                | 5.5                  | 20 (76)   | INTEK                                  | 100 (6,89 bar)   | 130 (8,96 bar)  |



Questions? See back page. \_\_\_ Questions ? Consultez la page final. \_\_\_ ¿Preguntas? Vea la página final.

# PARTS DRAWING / DESSIN DES PIÈCES / ESQUEMA DE LA PIEZAS






**NOTES:**

- 1 Torque to 114-126 lb-in.  
Serrez de 114 À 126 lbs-in.  
Torsión hasta 12,9-14,2 N•m
- 2 Torque to 25-50 lb-ft.  
Serrez de 25 À 50 lbs-ft.  
Torsión hasta 33,9-67,8 N•m
- 3 Torque to 10-15 lb-ft.  
Serrez de 10 À 15 lbs-ft.  
Torsión hasta 13,6-20,3 N•m
- 4 Torque to 50-75 lb-in.  
Serrez de 50 À 75 lbs-in.  
Torsión hasta 5,7-8,5 N•m

**Note:** Tighten compression nuts handtight plus 1 full turn.  
**Note:** Serrez l'écrou de compactage solide plus 1 plein tour.  
**Nota:** Apriete la tuercas de la compresión handtight más 1 vuelta completa.



**PARTS LIST / LISTE DE PIÈCES / LISTA DE LAS PIEZAS**

| Item<br>Art<br>Art | Part No<br>N° / P<br>Núm / P | Qty<br>Qté<br>Cant |  English<br>Description |  French<br>Description |  Spanish<br>Descripción |
|--------------------|------------------------------|--------------------|--|---|--|
| 1                  | 098-1021                     | 1                  | Label, caution.....  | Etiquette d'attention.....  | Escritura de la etiquetade la precaución   |
| 2                  | 098-1022                     | 1                  | Label, caution.....  | Etiquette d'attention.....  | Escritura de la etiquetade la precaución   |
| 3                  | 142-0115                     | 1                  | Beltguard.....   | Garant.....   | Protector  |
| 4                  | 114-0129                     | 1                  | Bracket, belt guard.....   | Support.....  | Soporte  |
| 5                  | N/A                          | 4                  | Screw #10 x 3/4" lg.....   | Vis.....  | Tornillo   |
| 6                  | N/A                          | 2                  | Screw, 5/16" x 1/2" lg.....  | Vis.....  | Tornillo   |
| 7                  | N/A                          | 5                  | Screw 5/16" x 1/2" lg.....   | Vis.....  | Tornillo   |
| 8                  | 093-0005                     | 3                  | Plug, button.....  | Bouchon.....  | Tapón  |
| 9                  | 142-0114                     | 1                  | Shroud, belt guard.....  | Enveloppe, garant.....  | Guardera, protector  |
| 10                 | N/A                          | 1                  | Screw, 5/16-18 x 1/2" lg.....  | Vis.....  | Tornillo   |
| 11                 | N/A                          | 1                  | Eye bolt, 5/16-18.....   | Boulon.....   | Perno  |
| 12                 | N/A                          | 1                  | Nut, 5/16-18.....  | Écrou.....  | Tuerca   |
| 13                 | 114-0391                     | 1                  | Bracket, belt guard.....   | Support.....  | Soporte  |
| 14                 | N/A                          | 1                  | Set screw 5/16" x 3/8".....  | Vis d'arret.....  | Tornillo fijador   |
| 15                 | 007-0012                     | 1                  | V-belt 4L-490.....   | Courroie.....   | Correa   |
| 16                 | 006-0091                     | 1                  | Sheave.....  | Poulie.....   | Polea  |
| 17                 | N/A                          | 1                  | Key, 3/16" sq x 1".....  | Cle.....  | Chaveta  |
| 18                 | N/A                          | 1                  | Screw, 5/16" x 1-1/4" lg.....  | Vis.....  | Tornillo   |
| 19                 | N/A                          | 2                  | Lock washer 3/8".....  | Rondelle.....   | Arandela   |
| 20                 | 114-0101                     | 1                  | Bar, stabilizer.....   | Barre.....  | Barra  |
| 21                 | 072-0002                     | 1                  | Cold start valve.....  | Soupape.....  | Válvula  |
| 22                 | 068-0063                     | 1                  | Connector, male.....   | Connecteur.....   | Conector   |
| 23                 | 058-0016                     | 2                  | Compression nut.....   | Écrou de compression.....   | Tuerca de compression  |
| 24                 | 145-0340                     | 1                  | Tube, transfer.....  | Tube.....   | Tubo   |
| 25                 | 031-0060                     | 1                  | Check valve.....   | Soupape.....  | Válvula  |
| 26                 | 068-0002                     | 2                  | Connector, male.....   | Connecteur.....   | Conector   |
| 27                 | 058-0017                     | 4                  | Compression nut.....   | Écrou de compression.....   | Tuerca de compression  |
| 28                 | 145-0433                     | 1                  | Tube, bleeder.....   | Tube.....   | Tubo   |
| 29                 | N/A                          | 4                  | Screw, 5/16" x 1-1/4" lg.....  | Vis.....  | Tornillo   |
| 30                 | 125-0146                     | 1                  | Underpan.....  | Tôle inférieure.....  | Bandeja inferior   |
| 31                 | 130-0067                     | 1                  | Tank assembly, 20 gallon.....  | Ensemble du réservoir.....  | Conjunto de tanque   |
|                    |                              |                    | Includes items 31A-31G.....  | Inclut los articulo 31A-31G.....  | Incluye los articulo 31A-31G   |
| 31A                | 112-0031                     | 1                  | Handle.....  | Poignée.....  | Manija   |
| 31B                | 094-0031                     | 1                  | Isolator.....  | Tampon.....   | Almohadilla  |
| 31C                | 072-0001                     | 1                  | Petcock.....   | Robinet de décompression.....   | Llave de desagüe   |
| 31D                | 512-0035                     | 2                  | Bushing, 1½"NPSM x ¼"NPT.....  | Bague.....  | Buje   |
| 31E                | 513-0002                     | 2                  | O-ring 1½".....  | Joint torique.....  | Anillo Tórico  |
| 31F                | 095-0028                     | 2                  | Wheel.....   | Roue.....   | Rueda  |
| 31G                | 033-0001                     | 2                  | Hubcap.....  | Chapeau de moyeu.....   | Tapacubo   |
| 32                 | 098-1085                     | 1                  | Label, warning.....  | D'avertissement étiquette.....  | Amonestadora escritura de la etiqueta  |
| 33                 | N/A                          | 4                  | Screw, 5/16" x 1-1/2" lg.....  | Vis.....  | Tornillo   |
| 34                 | 114-0017                     | 2                  | Bracket, engine.....   | Support.....  | Soporte  |
| 35                 | 090-0025                     | 1                  | Throttle control assembly.....   | Assemblage de commande.....   | Ensamblaje de la Válvula de puissance..... reguladora  |
| 36                 | N/A                          | 1                  | Nipple 1/4" x 3".....  | Manchon fileté.....   | Niple  |
| 37                 | N/A                          | 1                  | Pipe cap, 1/4".....  | Chapeau 1/4 de pipe.....  | Casquillo 1/4 del tubo   |
| 38                 | 025-0050                     | 1                  | Engine.....  | Moteur.....   | Motor  |
| 39                 | N/A                          | 1                  | Nipple, 1/4" x 2-1/2" lg.....  | Manchon fileté.....   | Niple  |
| 40                 | 145-0432                     | 1                  | Tube, unloader.....  | Tube.....   | Tubo   |
| 41                 | See page 6                   | 1                  | Manifold assembly.....   | Ensemble du collecteur.....   | Conjunto de múltiple   |
| 42                 | 040-0311                     | 1                  | Pump assembly, 165.....  | Ensemble du pompe.....  | Conjunto de bomba  |
|                    |                              |                    | (for replacement parts see pages 6 and 7)  | (voir le pages 6 et 7)  | (véase las paginaciones 6 y 7)   |
| 43                 | 098-2856                     | 1                  | Label, warning.....  | D'avertissement étiquette.....  | Amonestadora escritura de la etiqueta  |
| 44                 | N/A                          | 1                  | Screw, 5/16-24 x 5/8" lg.....  | Vis.....  | Tornillo   |

\*N/A - These are standard parts available at your local hardware store.

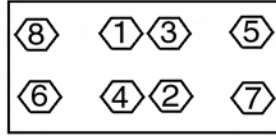
\*N/A - Ces pièces sont des pièces standard disponibles en quincaillerie.

\*N/A - Estas son piezas estándares disponibles en su ferretería local.

# PARTS DRAWING / DESSIN DES PIÈCES / ESQUEMA DE LA PIEZAS

## 165 Pump Assy

Head Bolt Torque Sequence  
 Séquence De Serrage Des  
 Boulons À Tête  
 Secuencia De Los Pernos  
 Del Cabeza

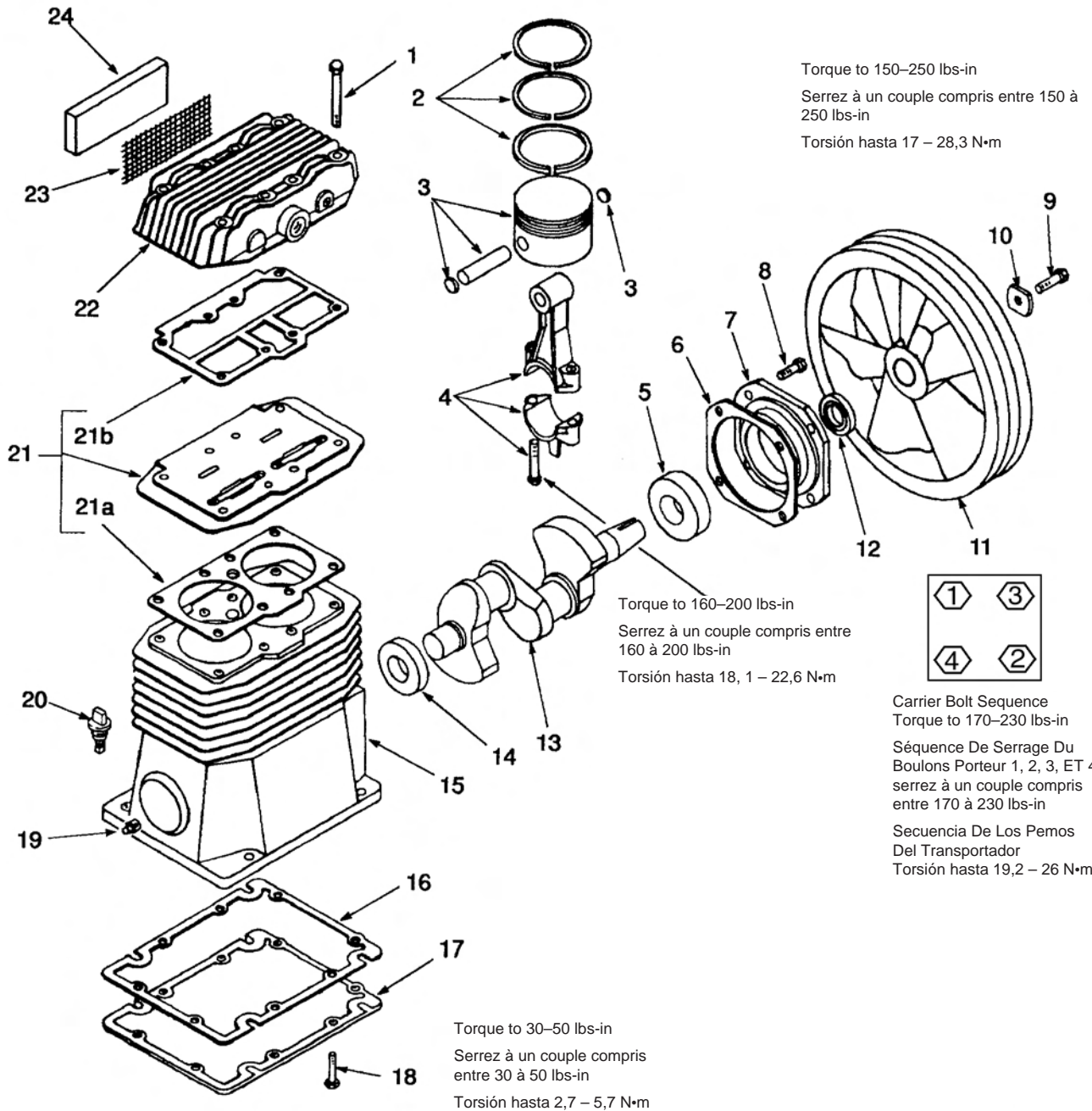


Sequence #'s 1, 2, 3, 4, 5, 6, 7  
 & 8  
 Torque to 220–300 lbs-in

Séquence De Serrage Des  
 Boulons 1, 2, 3, 4, 5, 6, 7 et 8  
 serrez à un couple compris entre  
 220 à 300 lbs-in



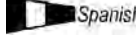
# De Secuencia 1, 2, 3, 4, 5, 6,  
 7 y 8  
 Torsión hasta 24,6 – 33,9 N•m

Pump Specifications  
 Weight–39 lbs.  
 Oil Capacity (approx.)–22 oz.  
 Min. RPM–700  
 Max. RPM–1200  
 Max. Ambient Temp–104°F (40°C)



**PARTS LIST / LISTE DE PIÈCES / LISTA DE LAS PIEZAS**

**165 Pump Assy – Ensemble du pompe – Conjunto de bomba**

| Item<br>Art<br>Art | Part No<br>N° / P<br>Núm / P | Qty<br>Qté<br>Cant |  English |  French |  Spanish |
|--------------------|------------------------------|--------------------|---|--|---|
|                    |                              |                    | Description   | Description  | Descripción   |
| 1 **               | 059-0144                     | 8                  | Screw, 5/16–18 x 2.50" lg .....   | Vis .....  | Tornillo  |
| 2                  | 054-0112                     | 1                  | Ring set, see page 5 .....  | Jeu d'anneaux .....  | Juego de anillos  |
| 3                  | 048-0065                     | 2                  | Piston assembly .....   | Ensemble du piston .....   | Conjunto de pistón  |
| 4                  | 047-0070                     | 2                  | Rod, 165 pump .....   | Tige .....   | Varilla   |
| 5                  | 051-0043                     | 1                  | Bearing .....   | Roulement .....  | Cojinete  |
| 6                  | 046-0149                     | 1                  | Gasket .....  | Joint .....  | Empaquetadura   |
| 7                  | 045-0043                     | 1                  | Carrier .....   | Support .....  | Portador  |
| 8                  | N/A                          | 4                  | Screw, 5/16-18 x .87" lg .....  | Vis .....  | Tornillo  |
| 9 **               | N/A                          | 1                  | Screw, 5/16-18 x 1.0" lg .....  | Vis .....  | Tornillo  |
| 10 **              | 060-0053                     | 1                  | Washer .....  | Rondelle .....   | Arandela  |
| 11 **              | 044-0039                     | 1                  | Flywheel, 12" A width .....   | Volant-moteur, A .....   | Volante, A  |
| 12                 | 046-0161                     | 1                  | Seal .....  | Joint .....  | Sello   |
| 13                 | 053-0043                     | 1                  | Crankshaft, 165 pump .....  | Vilebrequin .....  | Cigüeñal  |
| 14                 | 051-0013                     | 1                  | Bearing .....   | Roulement .....  | Cojinete  |
| 15                 | 049-0045                     | 1                  | Crankcase .....   | Carter .....   | Cárter  |
| 16                 | 046-0263                     | 1                  | Gasket .....  | Joint .....  | Empaquetadura   |
| 17                 | 077-0148                     | 1                  | Base .....  | Base .....   | Base  |
| 18                 | 061-0113                     | 14                 | Screw, 5/16 - 18 .....  | Vis .....  | Tornillo  |
| 19                 | 061-0112                     | 1                  | Plug .....  | Bouchon .....  | Tapón   |
| 20                 | 056-0019                     | 1                  | Dipstick .....  | Jauge de niveau .....  | Varilla de aceite   |
| 21                 | 043-0142                     | 1                  | Plate, assy, <i>includes 21a–21b</i> .....  | Ensemble du plaque .....   | Conjunto de placa   |
| 21a                | 046-0152                     | 1                  | Gasket .....  | Joint .....  | Empaquetadura   |
| 21b                | 046-0151                     | 1                  | Gasket .....  | Joint .....  | Empaquetadura   |
| 22 **              | 042-0103                     | 1                  | Head .....  | Tête .....   | Cabezal   |
| 23 **              | 118-0023                     | 1                  | Screen .....  | Crépine .....  | Malla   |
| 24 **              | 019-0052                     | 1                  | Filter, felt .....  | Filtre .....   | Filtro  |

N/A - These are standard parts available at your local hardware store.  
 N/A - Ces pièces sont des pièces standard disponibles en quincaillerie.  
 N/A - Estas son piezas estándares disponibles en su ferretería local.

**Available Service Kits**

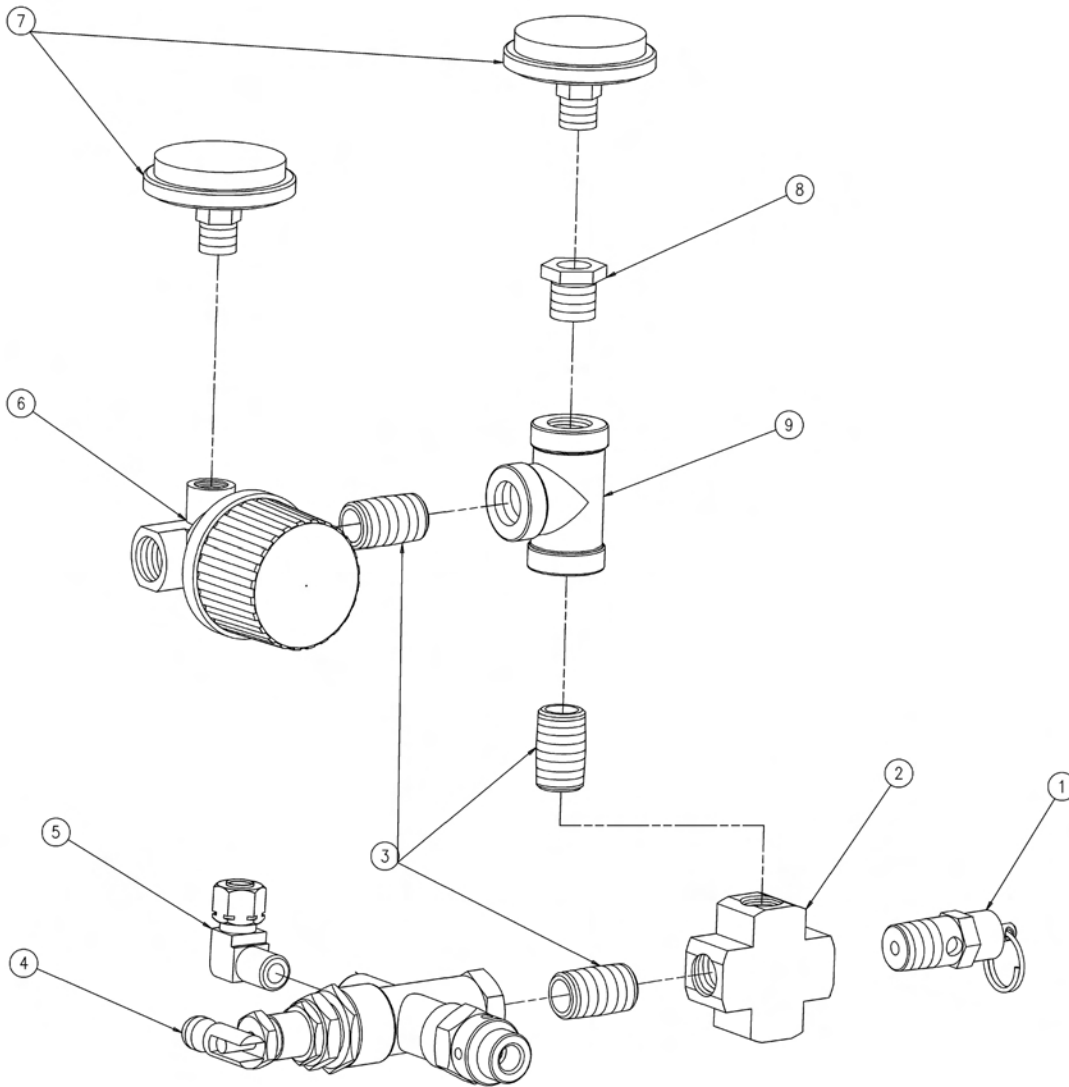
| Part No  | Description   | Description  | Descripción  |
|----------|---|--|--|
| 046-0159 | Gaskets, complete set .....   | Joints, jeu complet .....  | Juntas, conjunto completo  |
| 165-0083 | Overhaul kit, .....<br>felt filter model<br><i>includes ring and gasket<br/>sets, valve plate assembly<br/>and filter element</i> | Jeu de pièces de réparation, .....<br>le modèle muni d'un filtre en<br>feutre<br><i>comprend des jeux de<br/>bagues et de joints,<br/>l'assemblage de la plaque et<br/>de joints, l'assemblage de la<br/>plaque de la soupape et<br/>l'élément du filtre</i> | Juego de acondicionamiento,<br>modelo de filtro de fieltro<br><i>incluye conjuntos de anillo y<br/>junta, conjunto de la placa de<br/>la válvula y elemento del filtro</i> |
| 040-0311 | Pump assembly (Short block) .....<br><i>includes items 2-21<br/>excluding 9-10 and 11.</i>  | Pompe (bloc court) .....<br><i>includ les éléments 2-21<br/>à l'exclusion de 9-10 et 11.</i>   | Ensamblaje de la bomba (bloque<br>corto) - <i>incluye los artículos 2-21<br/>excepto 9-10 y 11.</i>  |

\*\* Items must be purchased seperately when ordering th pump assembly if needed (Short Block).  
 \*\* Des éléments doivent être achetés seperately en commandant la pompe si nécessaire (bloc court).  
 \*\* Los items deben ser comprados seperately al pedir el ensamblaje de la bomba si están necesitados (bloque corto)




**NOTE:**

Felt filter models *include items 23 and 24.*  
 Les modèles muni d'un filtre en feutre *comprends art 23 et 24.*  
 Los modelos de fieltro de *incluyen art 23 y 24.*

**PARTS DRAWING / DESSIN DES PIÈCES / ESQUEMA DE LA PIEZAS**



**PARTS LIST / LISTE DE PIÈCES / LISTA DE LAS PIEZAS**

| Item<br>Art<br>Art | Part No<br>N° / P<br>Núm / P | Qty<br>Qté<br>Cant |  English<br><u>Description</u> |  French<br><u>Description</u> |  Spanish<br><u>Descripción</u> |
|--------------------|------------------------------|--------------------|---|--|---|
| 1                  | 136-0067                     | 1                  | Valve, ASME.....  | Soupape.....   | Válvula   |
| 2                  | 028-0005                     | 1                  | Manifold cross, 1/4" NPT.....   | Collecteur.....  | Múltiple  |
| 3                  | N/A                          | 3                  | Nipple, 1/4"-18.....  | Manchon fileté.....  | Niple   |
| 4                  | 070-0057                     | 1                  | Unloader.....   | Régulateur de pression.....  | Descargador   |
| 5                  | 064-0003                     | 1                  | Elbow, 90° brass.....   | Coude.....   | Codo  |
| 6                  | 019-0182                     | 1                  | Regulator.....  | Régulateur.....  | Regulador   |
| 7                  | 032-0056                     | 2                  | Gauge, 255# 1/8" back connect.....  | Manomètre.....   | Manómetro   |
| 8                  | N/A                          | 1                  | Bushing, 1/4 x 1/8.....   | Bague.....   | Buje  |
| 9                  | N/A                          | 1                  | Tee, 1/4".....  | Pièce en T.....  | T   |

\*N/A - These are standard parts available at your local hardware store.  
 \*N/A - Ces pièces sont des pièces standard disponibles en quincaillerie.  
 \*N/A - Estas son piezas estándares disponibles en su ferretería local.



## PARTS AND SERVICE

Replacement parts and service are available from your nearest authorized Service Center. If the need arises, contact Product Service as listed at right.

When needing service, please contact the nearest authorized Service Center or call:

When consulting with a Service Center or Product Service, refer to the model number and serial number located on the serial label of the compressor. Proof of purchase is required for all transactions and a copy of your sales receipt may be requested.

### PRODUCT SERVICE

Record the model number, serial number, and date purchased in the spaces provided below. Retain your sales receipt and this manual for future reference. Attach your sales receipt at bottom right.



**In U.S.A. or Canada**  
Toll-Free  
Fax

**1-800-445-1805**  
**1-308-236-4574**

Model No.

Serial No.

Date Purchased, la date d'achat, la fecha de compra



## PIÈCES ET RÉPARATIONS

Pour pièces de rechange et réparations de votre Centre d'Entretien autorisé le plus proche. Au besoin, veuillez contacter le service après-vente (Product Service) au numéro de téléphone ou à droite.

Inscrivez la date d'achat au-dessus de, dans les espaces réservés à cet effet. Conservez votre reçu et ce manuel pour référence ultérieure. Agrafez reçu en au-dessous.

Lorsque vous appelez un Centre d'Entretien ou le service après-vente, veuillez indiquer le numéro de modèle et le numéro de série situé sur la étiquette de série du compresseur. Une preuve d'achat est nécessaire lors de toute transaction et une copie de votre reçu peut être exigée.

Quand vous avez besoin des services de l'usine, s'il vous plaît contactez au centre d'entretien autorisé le plus proche ou composez simplement le :

### SERVICE CLIENTÈ



**Au Canada**  
Appel gratuit  
Télécopieur

**1-800-445-1805**  
**1-308-236-4574**



## REPUESTOS Y SERVICIO

Las piezas de repuesto y el servicio están disponibles del Centro de Servicio autorizado más cercano. Consulte con el Servicio al Cliente (Product Service) listado debajo, si surge la necesidad.

En los espacios provisto arriba registre la fecha de compra. Guarde su recibo de venta y este manual para referencia futura. Adjunte el recibo de venta debajo.

Refiérase al número de modelo y el número de serie situado en la etiqueta de serie del compresor, cuando consulte con un Centro de Servicio o el Servicio al Cliente. Se requiere la prueba de compra para todas las transacciones y puede requerirse una copia de su recibo de venta.

Quando necesite servicio por favor de consultar el centro de servicio autorizado más cercano o notificar por correo a:

### Product Service

118 West Rock Street  
P. O. Box 206  
Springfield, MN 56087 EE.UU.

Attach sales receipt here.

Agrafez reçu ici.

Adjunte el recibo de venta aquí.

**Coleman**  **Powermate**

 **24/7**  
**1-800-445-1805**  
**[www.colemanpowermate.com](http://www.colemanpowermate.com)**

**el español 308-236-4527**