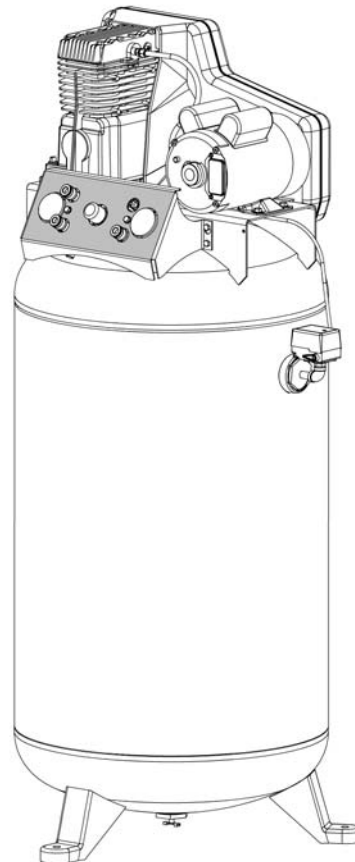


 **English** **Single Stage, Belt Drive, Electric Air Compressor**

 **French** **D'un seule étape, actionnement pour courroie, compresseur d'air électrique**

 **Spanish** **De una sola etapa, accionamiento por correa, compresor de aire eléctrico**



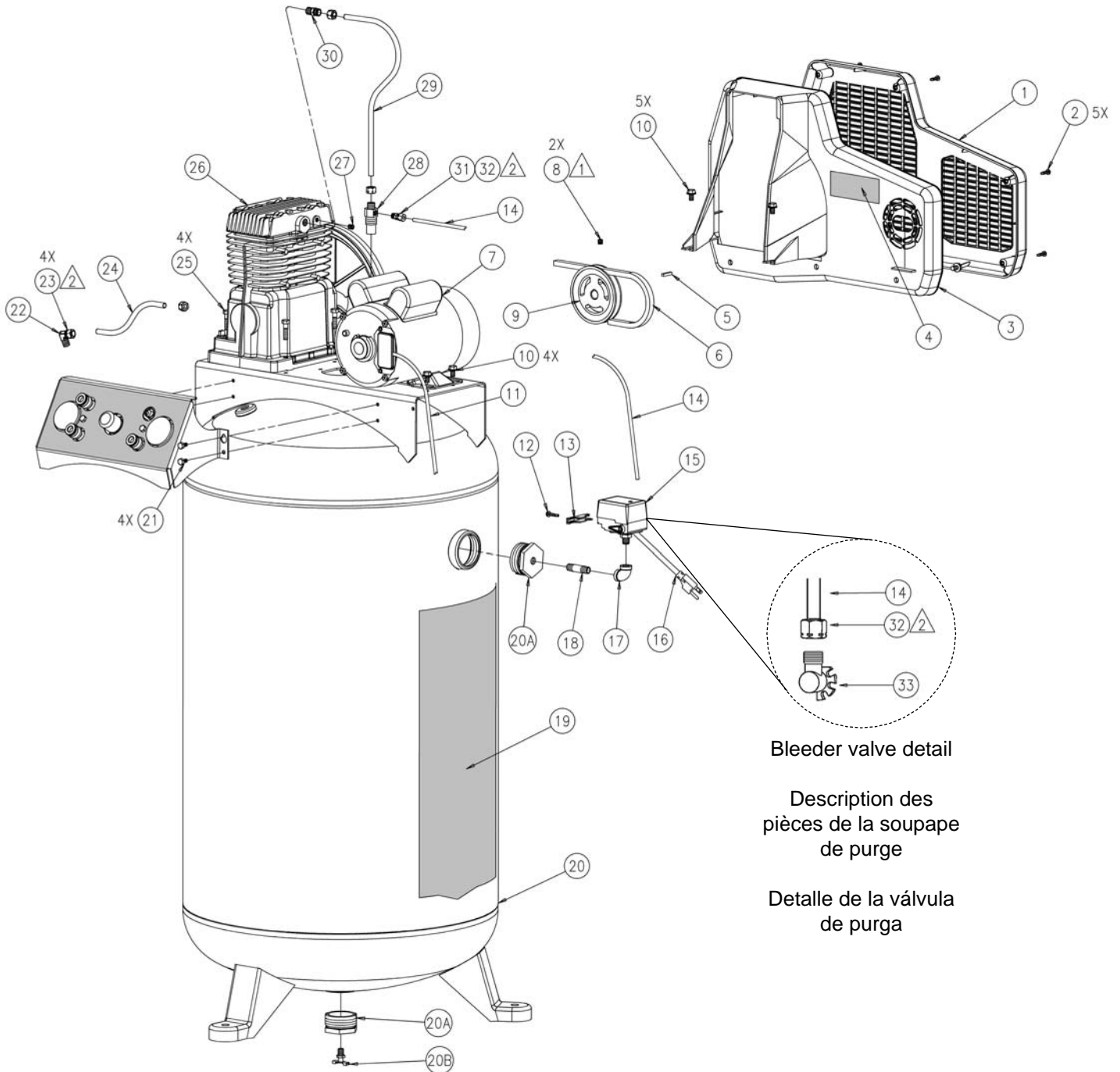
Specification Chart _____ **Tableau des spécifications** _____ **Cuadro de especificaciones**

| MODEL NO. (MODÈLE) (MODELO) | RUNNING H.P. (CV) | TANK CAPACITY GALLONS (CAPACITÉ DU RÉSERVOIR - LITRES) (CAPACIDAD DEL TANQUE - LITROS) | VOLTAGE AMPS/PHASE (TENSION/ AMPS/PHASE) (VOLTAJE/ AMP/FASE) | KICK-IN PRESSURE (PRESSION D'OUVERTURE) (PRESION DE CONEXION) | KICK-OUT PRESSURE (PRESSION DE FERM). (PRESION DE DESCONEXION) |
|--|---------------------------------|---|---|--|---|
| L7008017 | 3.1 | Vert. 80 (303) | 230/15/1 | 100 (6,89 bar) | 130 (8,96 bar) |



Questions? See back page. _____ Questions ? Consultez la page final. _____ ¿Preguntas? Vea la página final.

PARTS DRAWING / DESSIN DES PIÈCES / ESQUEMA DE LA PIEZAS



Bleeder valve detail

Description des
pièces de la soupape
de purge

Detalle de la válvula
de purga




NOTES:

1 Torque to 114-126 lb-in.
Serrez de 114 À 126 lbs-in.
Torsión hasta 12,9-14,2 N•m

2 **Note:** Tighten compression nuts handtight plus 1 full turn.
Note: Serrez l'écrous de compactage solide plus 1 plein tour.

Nota: Apriete la tuercas de la compresión handtight más 1vuelta completa.

PARTS LIST / LISTE DE PIÈCES / LISTA DE LAS PIEZAS

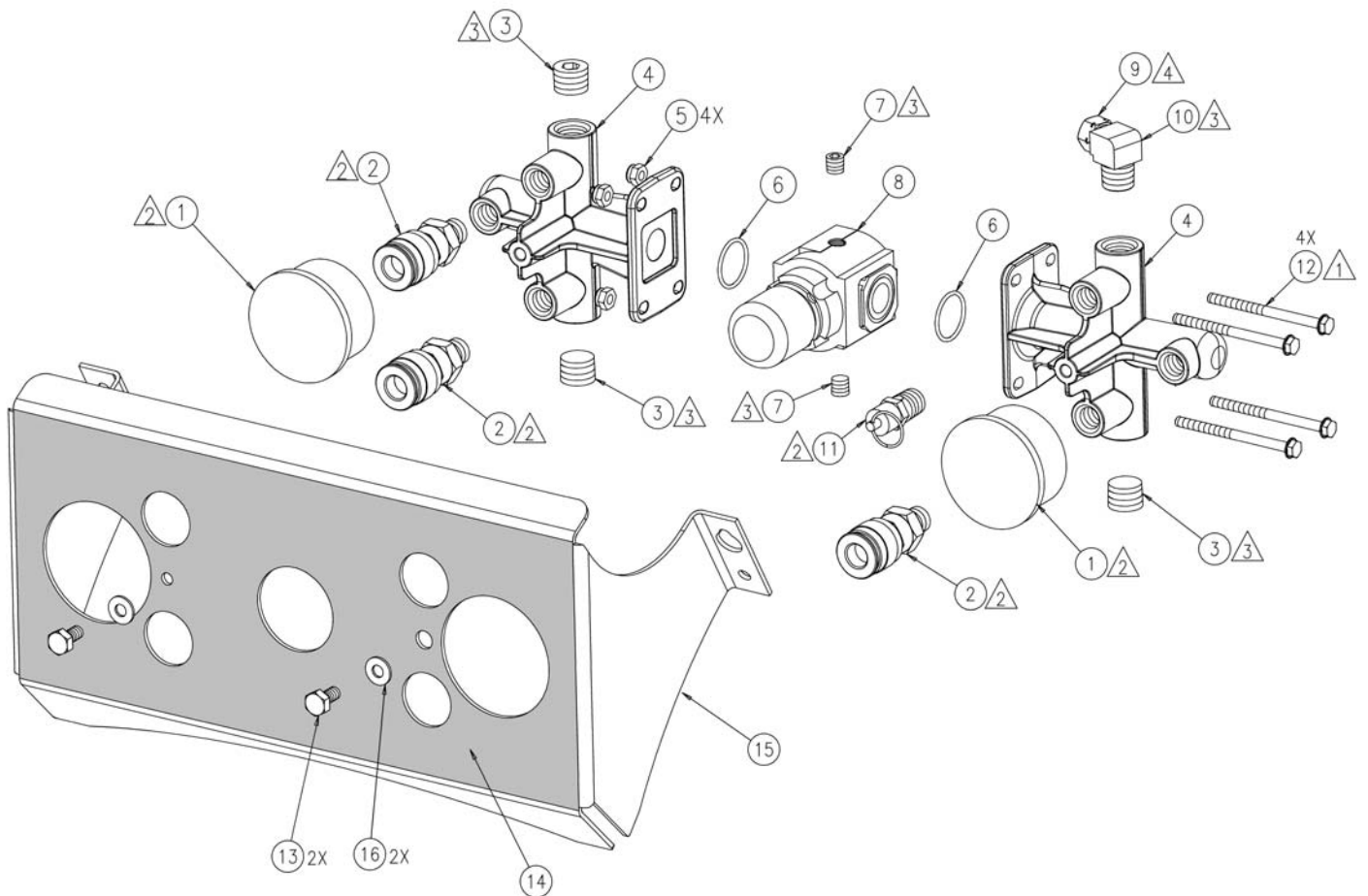
| Item Art Art | Part No N° / P Núm / P | Qty Qté Cant |  English <u>Description</u> |  French <u>Description</u> |  Spanish <u>Descripción</u> |
|--------------------|------------------------------|--------------------|---|--|---|
| 1 | 125-0151 | 1 | Belt guard (outer) | Garant | Protector |
| 2 | 061-0114 | 5 | Plastite screw | Vis | Tornillo |
| 3 | 125-0152 | 1 | Belt guard (inner) | Garant | Protector |
| 4 | 098-2856 | 1 | Label, warning..... | D'avertissement étiquette | Amonestadora escritura de la etiqueta |
| 5 | 146-0016 | 1 | Key | Clé | Chaveta |
| 6 | 007-0037 | 1 | V-belt..... | Courroie | Correa |
| 7 | 160-0266 | 1 | Motor | Moteur..... | Motor |
| | 166-0055 | 1 | Capacitor, start, black | Condensateur | Condensador |
| | 166-0018 | 1 | Capacitor, run, silver | Condensateur | Condensador |
| | 166-0029 | 1 | Cover, start capacitor..... | Couvercle..... | Tapa |
| | 166-0028 | 1 | Cover, run capacitor..... | Couvercle..... | Tapa |
| 8 | N/A | 1 | Setscrew, 1/4-20 X 3/8" | Vis d'arrêt..... | Tornillo fijador |
| 9 | 006-0142 | 1 | Pulley | Poulie | Polea |
| 10 | N/A | 9 | Bolt, 5/16-18 x 1/2..... | Boulon..... | Perno |
| 11 | 026-0160 | 1 | Cord, interconnect..... | Câble | Cordón |
| 12 | 061-0121 | 1 | Screw | Vis | Tornillo |
| 13 | 071-0022 | 1 | Strain relief..... | Soulagement de traction..... | Aliviador de esfuerzo |
| 14 | 145-0082 | 1 | Bleeder tube..... | Tube..... | Tubo |
| 15 | 034-0134 | 1 | Pressure switch..... | Interrupteur | Manómetro |
| 16 | 026-0187 | 1 | Power cord..... | Câble | Cordón |
| 17 | N/A | 1 | Elbow, 1/4"-90° | Coude | Codo |
| 18 | N/A | 1 | Nipple, 1/4" x 2"..... | Manchon fileté | Niple |
| 19 | 098-2336 | 1 | Label, warning..... | D'avertissement étiquette | Amonestadora escritura de la etiqueta |
| 20 | 021-0221 | 1 | Tank assembly (80 gallon)..... <i>includes items 19, 20A & 20B.....</i> | Ensemble du réservoir..... <i>inclut les élément 19, 20A et 20B.....</i> | Conjunto de tanque <i>incluye los artículo 19, 20A y 20B</i> |
| 20A | 512-0041 | 2 | Bushing 2" NPSM x 1/4" NPT | Bouchon..... | Tapón |
| | 513-0001 | 2 | O-ring 2"..... | Joint torique | Anillo Tórico |
| 20B | 072-0001 | 1 | Petcock | Robinet de purge | Llave de desagüe |
| 21 | N/A | 4 | Screw, 1/4-20 x 1/2" lg | Vis | Tornillo |
| 22 | 064-0001 | 1 | Elbow 90° | Coude | Codo |
| 23 | 058-0007 | 4 | Compression nut 3/8"..... | Écrou | Tuerca |
| 24 | 145-0354 | 1 | Transfer tube (tank to manifold) | Tube..... | Tubo |
| 25 | N/A | 4 | Bolt, 5/16"-18 x 1-1/4" | Boulon..... | Perno |
| 26 | 040-0311 | 1 | Pump assembly, 165 | Ensemble du pompe | Conjunto de bomba |
| | | | <i>(for replacement parts see pages 6 & 7)</i> | <i>(voir le pages 6 et 7)</i> | <i>(véase las paginaciones 6 y 7)</i> |
| 27 | N/A | 1 | Plug 1/8" NPT | Bouchon..... | Tapón |
| 28 | 031-0037 | 1 | Check valve | Soupape | Válvula |
| 29 | 145-0355 | 1 | Transfer tube..... | Tube..... | Tubo |
| 30 | 068-0017 | 1 | Connector | Connecteur | Conector |
| 31 | 068-0002 | 1 | Connector | Connecteur | Conector |
| 32 | 058-0017 | 2 | Nut, 1/4" O.D. tube..... | Écrou | Tuerca |
| 33 | 136-0064 | 1 | Valve, bleeder..... | Soupape | Válvula |

*N/A - These are standard parts available at your local hardware store.

*N/A - Ces pièces sont des pièces standard disponibles en quincaillerie.

*N/A - Estas son piezas estándares disponibles en su ferretería local.

PARTS DRAWING / DESSIN DES PIÈCES / ESQUEMA DE LA PIEZAS



NOTES:




1 Torque to 20-25 lb-in.
Serrez de 20 À 25 lbs-in.
Torsión hasta 2,3-2,8 N•m

2 Torque to 50-75 lb-in.
Serrez de 50 À 75 lbs-ft.
Torsión hasta 5,7-8,5 N•m

3 Torque to 125-150 lb-in.
Serrez de 125 À 150 lbs-in.
Torsión hasta 14,1-17,0 N•m

4 **Note:** Tighten compression nut handtight plus 1 full turn.
Note: Serrez l'écrou de compactage solide plus 1 plein tour.
Nota: Apriete la tuerca de la compresión handtight más 1vuelta completa.

PARTS LIST / LISTE DE PIÈCES / LISTA DE LAS PIEZAS

| Item Art Art | Part No N° / P Núm / P | Qty Qté Cant |  <i>English</i> |  <i>French</i> |  <i>Spanish</i> |
|-----------------------------|---------------------------------------|-----------------------------|--|---|--|
| | | | Description | Description | Descripción |
| 1 | 032-0061 | 2 | Gauge, liquid filled | Manomètre | Manómetro |
| 2 | 036-0031 | 3 | Quick connect coupler | Acoplador rápido | Raccord rapide |
| 3 | N/A | 3 | Pipe Plug, 3/8" | Bouchon..... | Tapón |
| 4 | 041-0047 | 2 | Manifold | Collecteur..... | Múltiple |
| 5 | 058-0127 | 4 | Nut-#10-32, Nylon | Écrou | Tuerca |
| 6 | 054-0227 | 2 | O-Ring | Joint torique..... | Anillo tórico |
| 7 | N/A | 2 | Plug, 1/8" NPT | Bouchon | Tapón |
| 8 | 019-0190 | 1 | Regulator | Regulateur..... | Regulador |
| 9 | 058-0007 | 2 | Compression nut, 3/8" | Écrou de compression..... | Tuerca de compression |
| 10 | 064-0005 | 1 | Elbow, 90° | Coude..... | Codo |
| 11 | 136-0067 | 1 | Valve, ASME 145 PSI | Soupape | Válvula |
| 12 | 061-0139 | 4 | Screw-#10-32 x 2-1/2" | Vis | Tornillo |
| 13 | N/A | 2 | Screw, 1/4"-20 x 1/2" lg | Vis | Tornillo |
| 14 | 098-2483 | 1 | Panel label | Étiquette, panneau | Escritura de la etiqueta, panel |
| 15 | 114-0395 | 1 | Manifold panel | Divers panneau | Múltiple panel |
| 16 | 060-0146 | 2 | Washer, #10 | Rondelle | Arandela |

*N/A - These are standard parts available at your local hardware store.

*N/A - Ces pièces sont des pièces standard disponibles en quincaillerie.

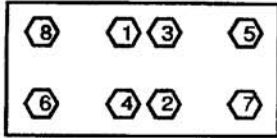
*N/A - Estas son piezas estándares disponibles en su ferretería local.

PARTS DRAWING / DESSIN DES PIÈCES / ESQUEMA DE LA PIEZAS

165 Pump Assy

165 Pump Assy – Ensemble du pompe – Conjunto de bomba

Head Bolt Torque Sequence
 Séquence De Serrage Des
 Boulons À Tête
 Secuencia De Los Pernos
 Del Cabeza

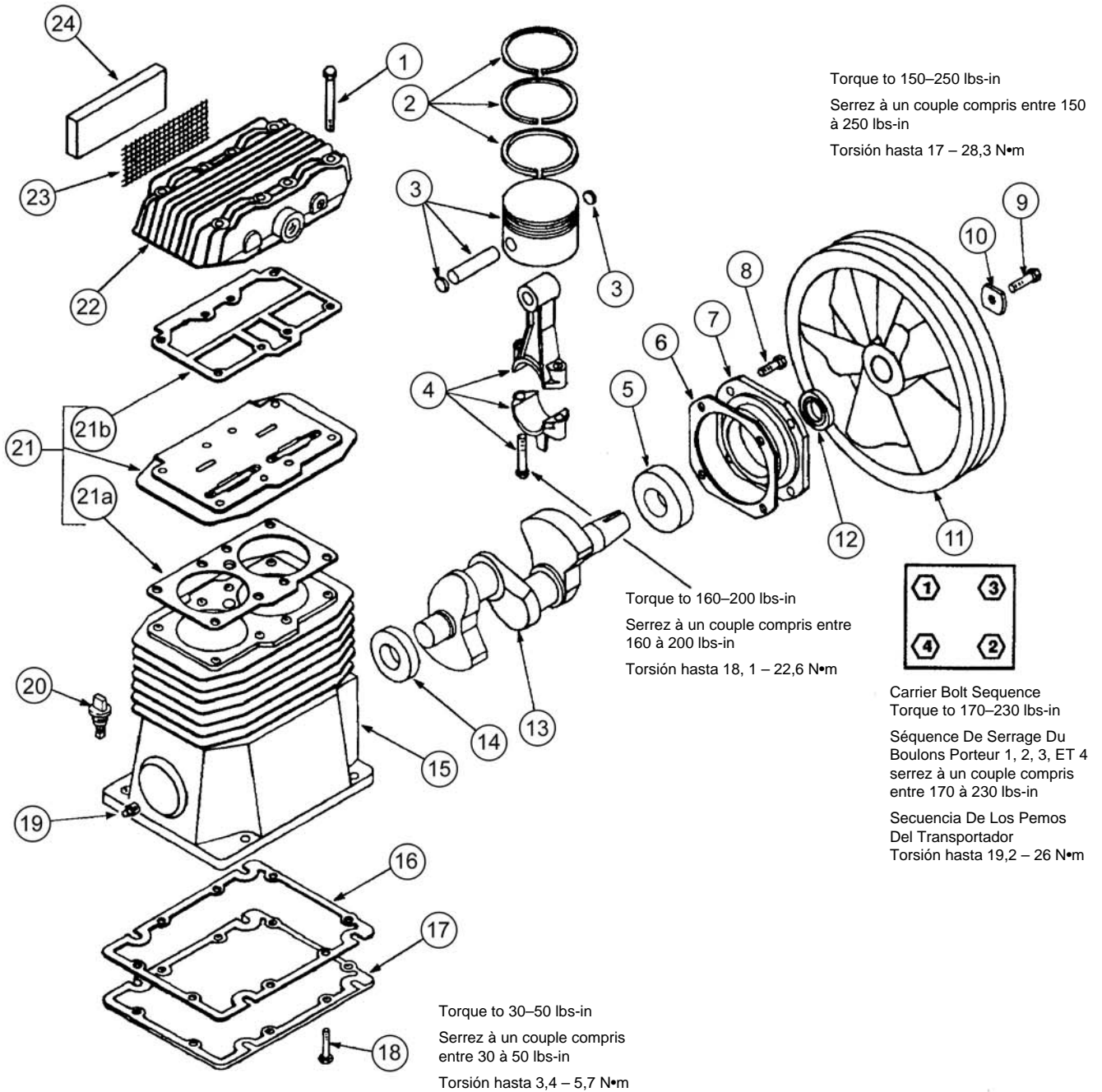


Sequence #'s 1, 2, 3, 4, 5, 6, 7 & 8
 Torque to 220–300 lbs-in




Séquence De Serrage Des Boulons 1, 2, 3,
 4, 5, 6, 7 et 8
 serrez à un couple compris entre 220 à 300 lbs-in

De Secuencia 1, 2, 3, 4, 5, 6, 7 y 8
 Torsión hasta 24,9 – 33,9 N•m

Pump Specifications
 Weight–39 lbs.
 Oil Capacity (approx.)–22 oz.
 Min. RPM–700
 Max. Ambient Temp–104°F (40°C)



PARTS LIST / LISTE DE PIÈCES / LISTA DE LAS PIEZAS

| Item Art Art | Part No N° / P Núm / P | Qty Qté Cant |  English |  French |  Spanish |
|--------------------|------------------------------|--------------------|---|--|---|
| | | | Description | Description | Descripción |
| 1 ** | 059-0144 | 8 | Screw, 5/16-18 x 2.50" lg..... | Vis | Tornillo |
| 2 | 054-0112 | 1 | Ring set..... | Jeu d'anneaux..... | Juego de anillos |
| 3 | 048-0065 | 2 | Piston assembly..... | Ensemble du piston..... | Conjunto de pistón |
| 4 | 047-0070 | 2 | Rod, 165 pump | Tige | Varilla |
| 5 | 051-0043 | 1 | Bearing | Roulement..... | Cojinete |
| 6 | 046-0149 | 1 | Gasket | Joint..... | Empaquetadura |
| 7 | 045-0043 | 1 | Carrier..... | Support..... | Portador |
| 8 | N/A | 4 | Screw, 5/16-18 x .87" lg..... | Vis | Tornillo |
| 9 ** | N/A | 1 | Screw, 5/16-18 x 1.0" lg..... | Vis | Tornillo |
| 10 ** | 060-0053 | 1 | Washer | Rondelle | Arandela |
| 11 ** | 044-0063 | 1 | Flywheel, 12" A width..... | Volant-moteur, A | Volante, A |
| 12 | 046-0161 | 1 | Seal..... | Joint..... | Sello |
| 13 | 053-0043 | 1 | Crankshaft, 165 pump | Vilebrequin | Cigüeñal |
| 14 | 051-0013 | 1 | Bearing | Roulement..... | Cojinete |
| 15 | 049-0045 | 1 | Crankcase..... | Carter | Cárter |
| 16 | 046-0263 | 1 | Gasket | Joint..... | Empaquetadura |
| 17 | 077-0148 | 1 | Base..... | Base | Base |
| 18 | 061-0113 | 14 | Screw, #10 - 24 x 1/2"..... | Vis | Tornillo |
| 19 | 061-0112 | 1 | Plug, 5/16 - 18 | Bouchon | Tapón |
| 20 | 056-0019 | 1 | Dipstick | Jauge de niveau..... | Varilla de aceite |
| 21 | 043-0142 | 1 | Plate, assy, includes 21a-21b..... | Ensemble du plaque | Conjunto de placa |
| 21a | 046-0152 | 1 | Gasket | Joint..... | Empaquetadura |
| 21b | 046-0151 | 1 | Gasket | Joint..... | Empaquetadura |
| 22 ** | 042-0103 | 1 | Head | Tête | Cabezal |
| 23 ** | 118-0023 | 1 | Screen | Crépine..... | Malla |
| 24 ** | 019-0052 | 1 | Filter, felt..... | Filtre | Filtro |

N/A - These are standard parts available at your local hardware store.
 N/A - Ces pièces sont des pièces standard disponibles en quincaillerie.
 N/A - Estas son piezas estándares disponibles en su ferretería local.

Available Service Kits

| Part No | Description | Description | Descripción |
|----------|--|---|--|
| 046-0159 | Gaskets, complete set | Joints, jeu complet | Juntas, conjunto completo |
| 165-0083 | Overhaul kit,..... felt filter model <i>includes ring and gasket sets, valve plate assembly and filter element</i> | Jeu de pièces de réparation,..... le modèle muni d'un filtre en feutre <i>comprend des jeux de bagues et de joints, l'assemblage de la plaque et de joints, l'assemblage de la plaque de la soupape et l'élément du filtre</i> | Juego de acondicionamiento, modelo de filtro de fieltro <i>incluye conjuntos de anillo y junta, conjunto de la placa de la válvula y elemento del filtro</i> |
| 040-0311 | Pump assembly (Short Block) <i>includes items 2-21 excluding 9-10 and 11</i> | Pompe (bloc court) <i>inclut les éléments 2-21 à l'exclusion de 9-10 et 11</i> | Ensamblaje de la bomba (bloque corto) - <i>incluye los artículos 2-21 excepto 9-10 y 11.</i> |

- ** Items must be purchased separately when ordering the pump assembly if needed (Short Block).
- ** Des éléments doivent être achetés séparément en commandant la pompe si nécessaire (bloc court).
- ** Los items deben ser comprados separadamente al pedir el ensamblaje de la bomba si están necesitados (bloque corto).

NOTE:
 Felt filter models *include items 23 and 24.*
 Les modèles muni d'un filtre en feutre *comprends art. 23 et 24.*
 Los modelos de filtro de fieltro *de incluyen art. 23 y 24.*

English

PARTS AND SERVICE

Replacement parts and service are available from your nearest authorized Service Center. If the need arises, contact Product Service as listed at right.

When consulting with a Service Center or Product Service, refer to the model number and serial number located on the serial label of the compressor. Proof of purchase is required for all transactions and a copy of your sales receipt may be requested.

Record the model number, serial number, and date

Model No.

Serial No.

Date Purchased, la date d'achat, la fecha de compra

purchased in the spaces provided below. Retain your sales receipt and this manual for future reference. When needing service, please contact the nearest authorized Service Center or call:

PRODUCT SERVICE



In U.S.A. or Canada

Toll-Free

1-800-445-1805

Fax

1-308-234-4187

French

PIÈCES ET RÉPARATIONS

Pour pièces de rechange et réparations de votre Centre d'Entretien autorisé le plus proche. Au besoin, veuillez contacter le service après-vente (Product Service) au numéro de téléphone ou à droite.

Lorsque vous appelez un Centre d'Entretien ou le service après-vente, veuillez indiquer le numéro de modèle et le numéro de série situé sur la étiquette de série du compresseur. Une preuve d'achat est nécessaire lors de toute transaction et une copie de votre reçu peut être exigée.

Inscrivez la date d'achat au-dessus de, dans les espaces réservés à cet effet. Conservez votre reçu et ce manuel pour référence ultérieure.

Quand vous avez besoin des services de l'usine, s'il vous plaît contactez au centre d'entretien autorisé le plus proche ou composez simplement le :

Product Service



Au Canada

Appel gratuit

1-800-445-1805

Télécopieur

1-308-234-4187

Spanish

REPUESTOS Y SERVICIO

Las piezas de repuesto y el servicio están disponibles del Centro de Servicio autorizado más cercano. Consulte con el Servicio al Cliente (Product Service) listado debajo, si surge la necesidad.

Refiérase al número de modelo y el número de serie situado en la etiqueta de serie del compresor, cuando consulte con un Centro de Servicio o el Servicio al Cliente. Se requiere la prueba de compra para todas las transacciones y puede requerirse una copia de su recibo de venta.

En los espacios provisto arriba registre la fecha de compra. Guarde su recibo de venta y este manual para referencia futura.

Quando necesite servicio por favor de consultar el centro de servicio autorizado más cercano o notificar por correo a:

Product Service

Powermate Corporation

4970 Airport Road

Kearney, NE 68848 EE.UU.



Made in USA with domestic and foreign components
Fabriqué aux États-Unis à l'aide de composants de l'intérieur et de l'étranger
Hecho en EE.UU. con componentes domésticos y extranjeros

Powermate Corporation, Aurora, IL 60504

©2005 Powermate Corporation

All Rights Reserved. Tous droits réservés. Reservados todos los derechos.