

**Operator-Parts Manual**  
**Manuel de l'opérateur - Manuel de pièces**  
**Manual del operador - Manual de piezas**

**200-2403**

Revision A

 **English** **Single Stage, Direct Drive, Oil Lubricated, Electric Air Compressors**


 **French** **D'une seule étape, à prise directe, graissé à avec de l'hule, compresseurs d'air électriques**


 **Spanish** **De una sola etapa, de mando directo, Lubricado con aceite, compresores de aire eléctricos**




**Specification Chart** \_\_\_\_\_ **Tableau des spécifications** \_\_\_\_\_ **Cuadro de especificaciones**

MODEL NO. (MODÈLE) (MODELO)	PEAK H.P. (CV)	TANK CAPACITY GALLONS (CAPACITÉ DU RÉSERVOIR - LITRES) (CAPACIDAD DEL TANQUE - LITROS)	VOLTAGE/AMPS/ PHASE (TENSION/AMPS/ PHASE) (VOLTAJE/AMP/FASE)	KICK-IN PRESSURE (PRESSION D'OUVERTURE) (PRESION DE CONEXION)	KICK-OUT PRESSURE (PRESSION DE FERM.) (PRESION DE DESCONEXION)
VPP0301104	3	11 (41,6)	120/15/1	95 (6,55 bar)	125 (8,62 bar)

 **English** **⚠ WARNING:** Read and understand all safety precautions in this manual before operating. Failure to comply with instructions in this manual could result in personal injury, property damage, and/or voiding of your warranty. Coleman Powermate, Inc. **WILL NOT** be liable for any damage because of failure to follow these instructions.

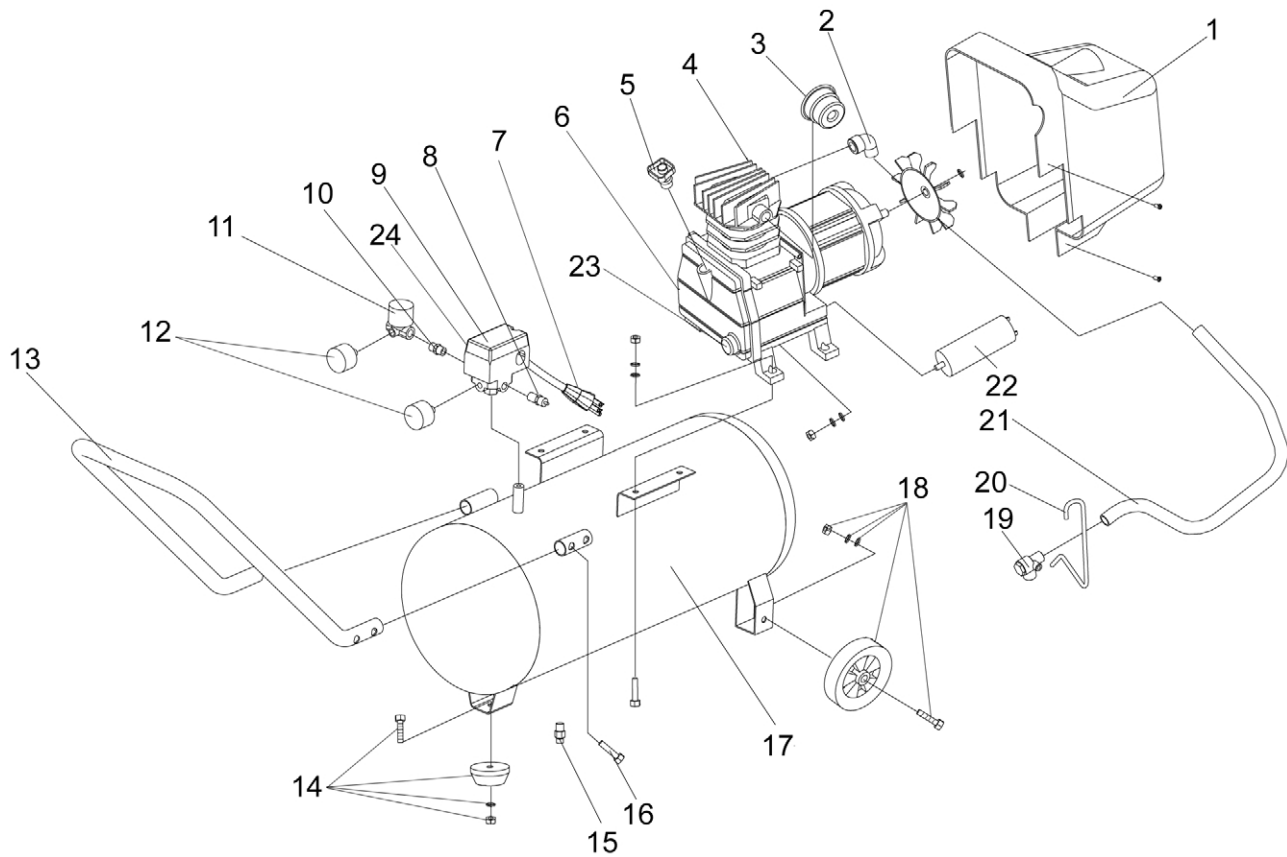
 **French** **⚠ AVERTISSEMENT :** Lisez et veillez à bien comprendre toutes les consignes de sécurité de ce manuel avant d'utiliser l'appareil. Toute dérogation aux instructions contenues dans ce manuel peut entraîner l'annulation de la garantie, causer des blessures et/ou des dégâts matériels. Le fabricant **NE SAURA** être tenu responsable de dommages résultant de l'inobservation de ces instructions.

 **Spanish** **⚠ ADVERTENCIA:** Lea y comprenda todas las precauciones de seguridad contenidas en este manual antes de utilizar esta unidad. Si no cumple con las instrucciones de este manual podría ocasionar lesiones personales, daños a la propiedad y/o la anulación de su garantía. El fabricante **NO SERÁ** responsable de ningún daño por no acatar estas instrucciones.



Questions? See back page. \_\_\_\_\_ Questions ? Consultez la page final. \_\_\_\_\_ ¿Preguntas? Vea la página final.

**PARTS DRAWING / DESSIN DES PIÈCES / ESQUEMA DE LA PIEZAS**



**PARTS LIST / LISTE DE PIÈCES / LISTA DE LAS PIEZAS**

Item Art Art	Part No N° / P Núm / P	Qty Qté Cant	English Description	French Description	Spanish Descripción
1	142-0147	1	Shroud .....	Enveloppe .....	Guardera
2	064-0076	1	Elbow, 90° .....	Coude .....	Codo
3	019-0219	1	Intake filter .....	Filtre .....	Filtro
4	040-0362	1	Pump/motor assembly .....	Ensemble pompe/moteur .....	Conjunto de bomba/motor
5	056-0067	1	Oil fill plug .....	Bouchon .....	Tapón
6	043-0193	1	Valve plate assembly .....	Ensemble de la plaque de soupape .....	Conjunto de placa de válvula
			<i>(includes gasket kit, complete set).....</i>	<i>(inclut les Joints, jeu complet) .....</i>	<i>(incluye los Juntas, conjunto completo)</i>
7	026-0665	1	Power cord .....	Câble .....	Cordón
8	136-0056	1	Safety valve .....	Soupape .....	Válvula
9	034-0170	1	Pressure switch .....	Interrupteur .....	Manómetro
10	N/A	1	Nipple .....	Manchon fileté .....	Niple
11	019-0182	1	Regulator .....	Régulateur .....	Regulador
12	032-0065	2	Pressure gauge .....	Manomètre .....	Manómetro
13	112-0120	1	Handle .....	Manette .....	Manija
14	094-0116	1	Vibration pad kit .....	Tampon .....	Almohadilla
15	072-0010	1	Petcock .....	Robinet de décompression .....	Llave de desagüe
16	N/A	2	Bolt .....	Boulon .....	Cordón
17	N/A	1	Tank .....	Réservoir .....	Tanque
18	095-0043	2	Wheel kit w/hardware .....	Roue .....	Rueda
19	031-0080	1	Check valve .....	Clapet de retenue .....	Válvula de contraflujo
20	145-0445	1	Tube, bleeder .....	Tube .....	Tubo
21	145-0446	1	Tube, transfer .....	Tube .....	Tubo
22	166-0139	1	Capacitor .....	Condensateur .....	Condensador
23	032-0074	1	Oil level sight glass <i>(includes o-rings)</i> .....	Verre de vue de niveau d'huile .....	Cristal de la vista del nivel de aceite
24	136-0076	1	Valve, bleeder <i>(not shown)</i> .....	Soupape <i>(non illustré)</i> .....	Válvula <i>(no se muestra)</i>